

小学校入学前準備講座

# ふあん Fun! Café

8/18 sat.

9:55 から 12:00 受付 9:30 から  
12:00 からおまけタイムもあるよ♪みんなであそんじゃお!

不安を **楽しい Fun!** に変えませんか?

おじいちゃん、おばあちゃんとの参加も可能です♪  
シングルパパ・ママも、  
お仕事等でパートナーの都合がつかないパパ・ママも  
まずはお問い合わせください。



パパ・お子さま向き講座

「うちだけですか？  
学校のこと。育児のこと。」

お茶をしながら不安に思っていることを専門の先生  
たちに聞いてみましょう。

**講師** 平島 則子 先生  
鈴木 宏子 先生  
井口 理恵 先生  
佐野 由美子 先生

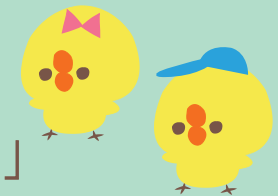


詳しいプロフィールはこちら

「おもいっきり遊んじゃお！」

太田 光子 先生の「レクリエーションを楽しもう！」  
ファニーずの「ファニーずとあそぼっ！」

※「おもいっきり遊んじゃお！」講座と「託児」には、  
保険代ひとりにつき 50 円がかかります。



託児  
あり

- 定員 30家族
- 受付会場 茨城県三の丸庁舎 3階 共用会議室 A
- 申込方法 FAX・E-mail・来所にて(月曜休所)
- 募集期間 8月8日(水)必着



申込方法等  
詳しくはこちら

## お申込み・お問い合わせ

茨城県水戸生涯学習センター

〒310-0011 茨城県水戸市三の丸 1-5-38 茨城県三の丸庁舎 3階

TEL : 029-228-1313 FAX : 029-228-1633

E-mail : sina.hiroko@mito.gakusyu.ibk.ed.jp

QRコード



### ママ向き講座

参加者名 (母もしくは父)	
お子さまについて不安に思っていることはありますか? <b>なし ・ あり</b>	「あり」とお答えの方、それはどのようなことですか? -----
「PTA」について不安に思っていることはありますか? <b>なし ・ あり</b>	「あり」とお答えの方、それはどのようなことですか? -----

### パパ・お子さま向き講座

参加者名 (父もしくは祖父母)					
参加者名 (来年度入学予定のお子さま)					
第何子ですか?					
入学予定小学校名					
参加者名 (その他御参加のお子さま)	生年	平成	年	月	歳
参加者名 (その他御参加のお子さま)	生年	平成	年	月	歳

※保険代のみ 50 円いただきます。

### 託児 (1 歳半～)

名前・年齢		生年	平成	年	月	歳
名前・年齢		生年	平成	年	月	歳
名前・年齢		生年	平成	年	月	歳

※保険代のみ 50 円いただきます。

※当日、「健康状況報告書」をお持ちください。(「健康状況報告書」は決定通知書に同封いたします。)

御自宅の住所	〒
連絡先電話番号	(日中に御連絡の取りやすい番号を御記入ください。)

※御記入頂きました個人情報は、本事業実施のためのみに使用し他の目的では使用いたしません。